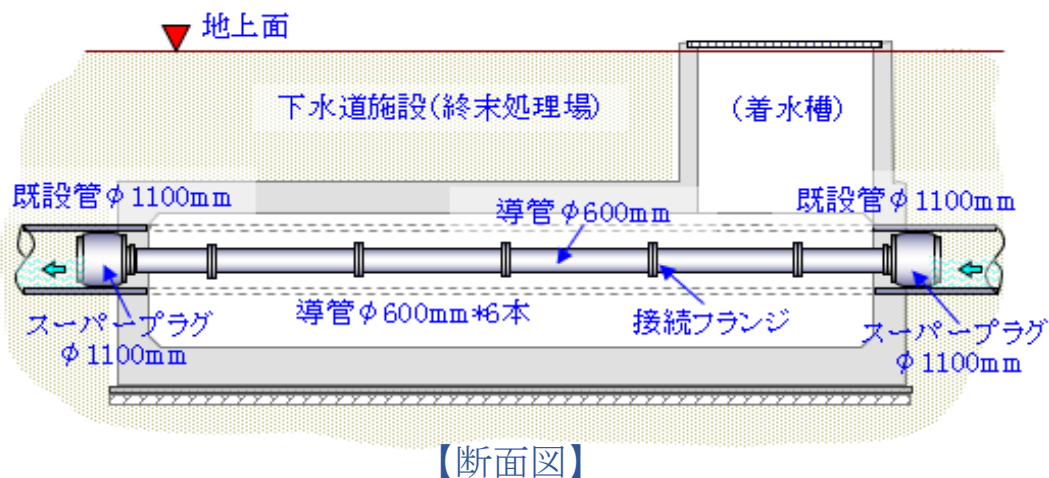


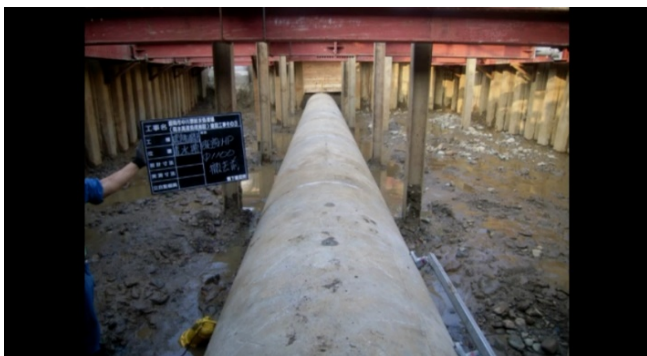
雨水高速処理施設建設に伴う水替え工事

耐圧開閉蓋なしの場合



(工事概要)

- 1、下水道施設終末処理場（雨水高速処理施設）新築工事に伴う水替え工事。
- 2、掘削により既設管（Φ1100mm）を露出後、既設管上半を撤去、止水プラグ及びバイパス管を設置する。
- 3、止水プラグ及びバイパス管を共用の状態で、躯体工事、仕上げ工事を完了させる。
- 4、完了後、角落しを設置し、止水プラグを撤去する。



①プラグ設置現場状況
(既設管露出まで掘削完了)



②既設管上部解体撤去完了



③水替えに使用する
プラグ・導管

プラグΦ1100用 2台
導管Φ600mm 13.7m



④上流側プラグ設置作業



⑤導管接続作業状況



⑥続けて第二、第三の導管を順次設置



⑦下流側プラグ挿入設置状況



⑧下流側プラグ設置後の流水状況



⑨下流プラグと最終導管接続



⑩導管接続すべて完了後、上下流のプラグ外袋にエアーを圧入し、流水は導管内を自然流下方式で流れる



⑪プラグ・導管設置完了状況



⑫既設管下半ぶを解体完了した状況