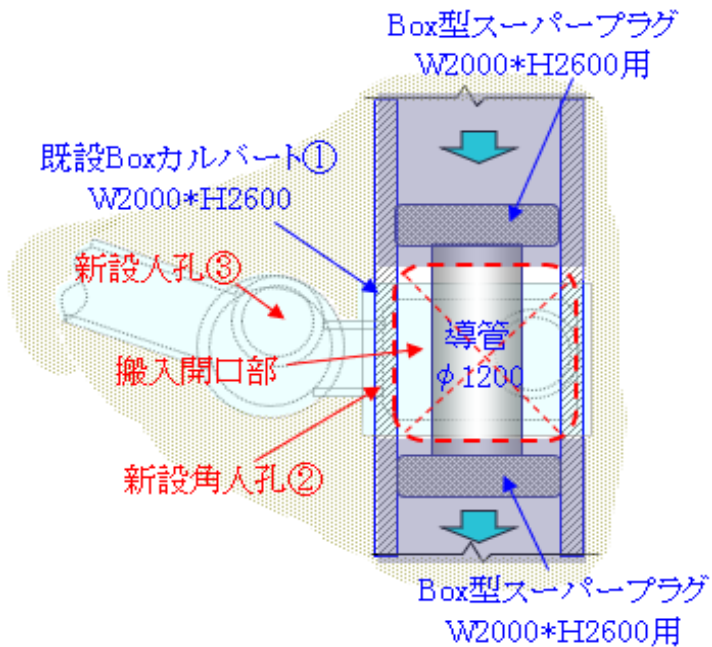
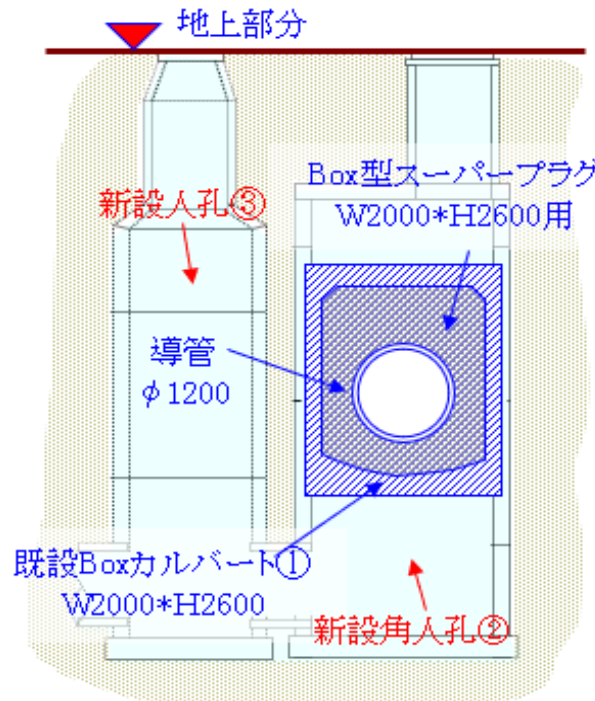


Boxカルバート型水路 w2000mm×h2600mmへ割込み人孔設置、及び新設人孔設置



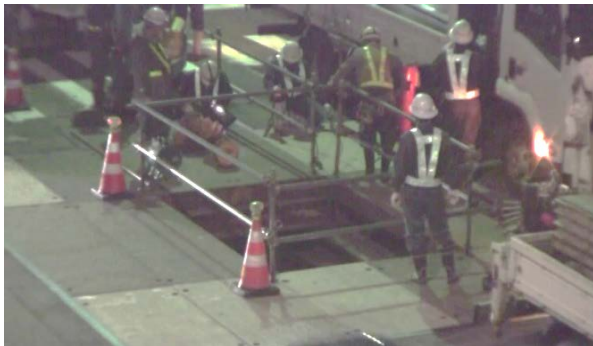
【平面図】



【断面図】

(工事概要)

- (1) 左図に示すように、道路面下にある既設Box水路①に割込み角型人孔②を構築。
- (2) 新設3号人孔③を構築。
- (3) 構築した角型人孔②、新設3号人孔③に新設管を接続する。
- (4) その他付帯工事を行う。
- (5) 上記工事を行うため、スーパープラグシステム工法を使用し、既設Box水路の常水を阻害することなく工事を進める。



①道路搬入口部分の状況



②水替え工事部分Box型水路の状況 w2000×h2600

(割込み人孔部解体撤去完了状態)



③スーパープラグ設置部分
などの墨出し作業状況



④Box型スーパープラグ
本体荷降し作業状況



⑤導管を設置位置へ取込み
状況



⑥導管接続作業の状況



⑦導管接続作業の状況



⑧導管接続作業の状況



⑨プラグ本体・導管ボルト
など最終締付け確認作業



⑩スーパープラグシステム
工法の設置作業完了状況

(以降排水溝下部解体・新設
人孔構築作業を行う)